

中華民國106年度

4-0501424

議會
審定

(自106年1月1日起至106年12月31日止)

臺北市政府教育局主管

臺北市地方教育發展基金－臺北市信義區光復國民小學

附屬單位預算之分預算

(特別收入基金)

主辦會計人員 高郁菁

機關長官 丁一航

臺北市地方教育發展基金－臺北市信義區光復國民小學

目 次

中華民國106年度

一、財務摘要	第 1 頁
二、業務計畫及預算概要	第 3 —11 頁
三、主要表	
(一) 基金來源、用途及餘絀預計表	第 13 —14 頁
(二) 現金流量預計表	第 15 頁
四、附屬表	
(一) 基金來源－服務收入明細表	第 17 頁
(二) 基金來源－財產處分收入明細表	第 18 頁
(三) 基金來源－其他財產收入明細表	第 19 頁
(四) 基金來源－市庫撥款收入明細表	第 20 頁
(五) 基金來源－學雜費收入明細表	第 21 頁
(六) 基金來源－雜項收入明細表	第 22 頁
(七) 基金用途－國民教育計畫明細表	第 23 —37 頁
(八) 基金用途－學前教育計畫明細表	第 38 —41 頁
(九) 基金用途－一般行政管理計畫明細表	第 42 —46 頁
(十) 基金用途－建築及設備計畫明細表	第 47 —56 頁
五、參考表	
(一) 預計平衡表	第 57 —58 頁
(二) 各項費用彙計表	第 59 —63 頁
(三) 員工人數彙計表	第 64 頁
(四) 用人費用彙計表	第 66 —71 頁
(五) 聘用及約僱人員明細表	第 72 頁
(六) 單位（或計畫）成本分析表	第 73 頁

臺北市地方教育發展基金－臺北市信義區光復國民小學

目 次

中華民國106年度

(七) 5年來主要業務計畫分析表	第 74 頁
(八) 固定項目明細表	第 75 頁

臺北市地方教育發展基金－臺北市信義區光復國民小學

40501424-1

財務摘要

中華民國106年度

單位：新臺幣元

項 目	本 年 度	上 年 度	比較增減(-)	%
經營成績：				
基金來源	342,250,831	332,310,282	9,940,549	2.99
基金用途	345,339,072	349,363,715	-4,024,643	-1.15
賸餘(短絀－)	-3,088,241	-17,053,433	13,965,192	--
餘絀情形：				
基金餘額	5,879,847	8,968,088	-3,088,241	-34.44
現金流量(註)：				
現金及約當現金之淨增(減－)	-3,088,241	-17,053,433	13,965,192	--
附註：現金流量係採現金及約當現金基礎，包括現金及自投資日起3個月內到期或清償之債權證券。				

本

頁

空

白

業 務 計 畫 及 預 算 概 要

臺北市地方教育發展基金－臺北市信義區光復國民小學

業務計畫及預算概要

中華民國 106 年度

壹、基金概況

一、設立宗旨及願景：

(一) 本校遵照憲法第 158 及 160 條規定，教育文化應發展民族精神、自治精神，國民道德與健全體格、科學及生活智能，以培養學童七大學習領域及十大基本能力。

(二) 本校自 91 年度起依教育經費編列與管理法第 13 條規定設置「臺北市地方教育發展基金」，以促進教育健全發展，提昇教育經費運用績效。

二、組織概況（另附組織系統圖）：

本校設置校長 1 人，綜理全校校務，下設教務處、學生事務處、總務處、輔導室、會計室、人事室及幼兒園等單位。

內部分層業務如下：

教務處：秉承校長之命，辦理全校教務事項。

教學組：掌理課程編排、課業考查、學藝競賽、教學研究、教師進修、差假教師調代課及缺補課之查核等事項。

註冊組：掌理註冊、編班、轉學、學籍保管、各項獎助學金補助及成績考查等有關學籍事項。

設備組：掌理教科書編選、教學用具之管理、保管及出版學校刊物等事項。

資訊組：掌理電腦設備及區域網路之管理、保管等事項。

學生事務處：秉承校長之命，辦理全校學生事務事項。

訓育組：掌理訓育計畫之擬定及辦理各類訓育等活動。

體育組：掌理學生體育活動、體格鍛鍊等事項。

生教組：掌理學生日常生活常規，辦理交通導護各項事項。

衛生組：掌理健康檢查，個人及環境衛生檢查、保健等事項。

總務處：秉承校長之命，辦理全校總務事項。

事務組：掌理校舍、校具、財產、物品採購保管、工程發包、監工及驗收。

文書組：掌理文件收發登錄、撰擬繕校、典守學校印信、檔案保管、整理各項會議紀錄及校史等事項。

出納組：掌理現金、零用金、票據、契約之保管等收支事項，辦理員工薪津發放及各項扣繳單據證明等。

輔導室：秉承校長之命，辦理全校學生學習輔導、生活輔導、生涯輔導等事項。

輔導組：掌理學生個案建立、學習輔導、生活輔導、生涯輔導及兩性教育、親職教育等事項。

臺北市地方教育發展基金－臺北市信義區光復國民小學

業務計畫及預算概要

中華民國 106 年度

資料組：辦理輔導資料搜集建檔、組訓愛心家長、實施測驗、社區人力整合、出版親職刊物等事項。

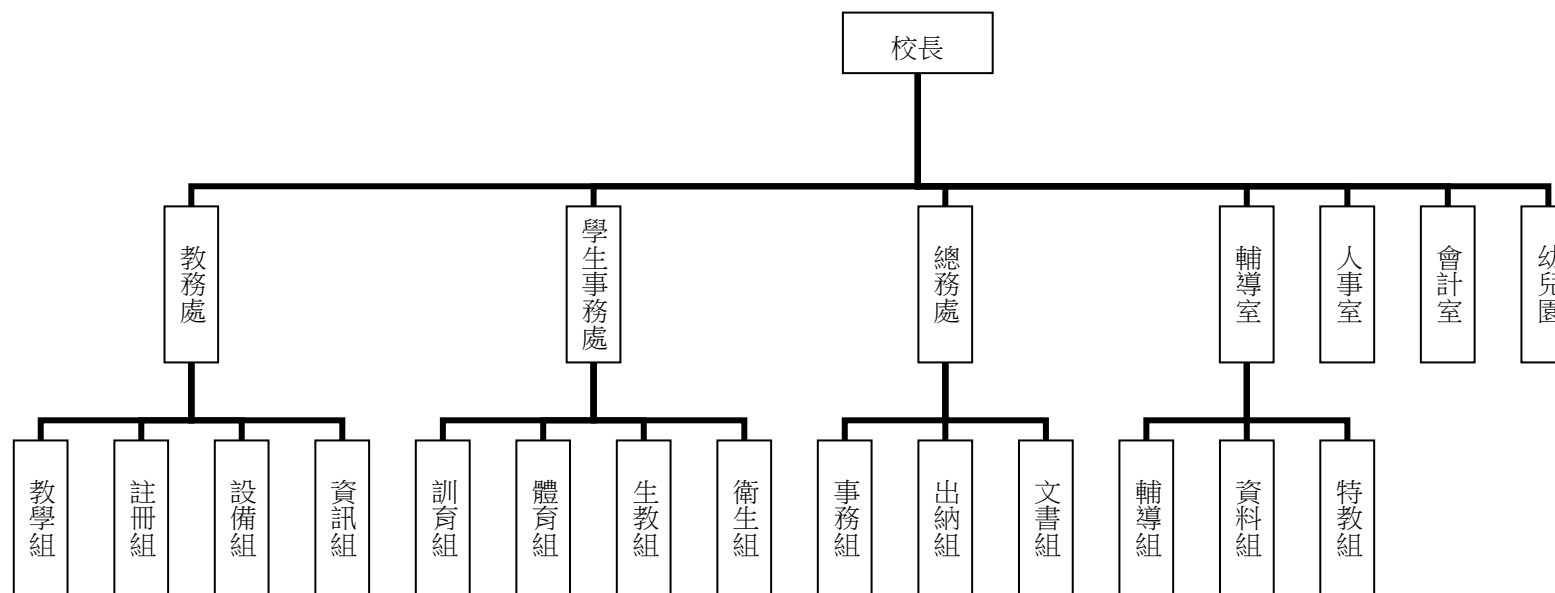
特教組：擬訂特殊教育計畫章則、親師輔導諮詢、特教班甄選鑑別、實施各項診斷測驗、特教兒童追蹤輔導等事項。

會計室：秉承上級主計機關之監督與指導，並受校長之指揮，依法辦理歲計、會計、統計等事項。

人事室：秉承上級人事機關之監督與指導，並受校長之指揮，依法辦理人事管理查核等事項。

幼兒園：秉承校長之命，綜理園務、規劃幼兒教學、保育、環境與各項措施。

三、組織系統圖：



四、基金歸類及屬性：本校地方教育發展基金依據教育經費編列與管理法第 13 條規定設置，本基金為預算法第 4 條第 1 項第 2 款第 5 目所定之特別收入基金，以本府教育局為管理機關。

貳、業務範圍及經營趨勢

臺北市地方教育發展基金－臺北市信義區光復國民小學

業務計畫及預算概要

中華民國 106 年度

- 一、業務範圍：
- （一）依據教育基本法培養學生健全人格，民主素養，法治觀念，人文涵養，強健體魄及思考判斷與創造能力。

（二）依據特殊教育法、特殊教育法施行細則及相關規定，設立資優班、語言障礙資源班及身心障礙資源班，因材施教，以達適才適性發展之教育目標。
- 二、最近 5 年經營趨勢：

基金來源、用途及餘絀					單位：新臺幣元
來源 用途 餘絀	102 年度決算 金 額	103 年度決算 金 額	104 年度決算 金 額	105 年度預算 金 額	本年度預算 金 額
來源部分	374,289,859	379,826,943	346,943,697	332,310,282	342,250,831
用途部分	366,472,793	364,965,514	355,190,492	349,363,715	345,339,072
餘絀部分	7,817,066	14,861,429	-8,246,795	-17,053,433	-3,088,241

參、業務計畫

- 一、業務計畫及目標：
- 本年度業務計畫重點與預算配合情形及預期績效，詳列如下：
- （一）國民教育計畫：本年度預算編列 304,836,899 元，預定招收 79 班，學生人數 1,910 人，新購工藝、自然、廣播、機具、圖書等各科教學設備，革新教學方法，充實各科教材，提高教學效能及辦理教師甄選、場地開放、指定活動等項目，藉由辦理各項活動，以鍛鍊學童強健的身體，增進學童各項生活智能。

（二）學前教育計畫：本年度預算編列 12,255,857 元，預定招收 6 班，幼兒人數 150 人，新購教學設備，革新教學方法，提高教學效能；並辦理幼兒園各項活動，以鍛鍊幼兒強健的身體，增進幼兒各項生活智能。

（三）一般行政管理計畫：本年度預算編列 20,061,361 元，係配合校務推動行政處室支援工作，進而增進校務運作。

臺北市地方教育發展基金－臺北市信義區光復國民小學

業務計畫及預算概要

中華民國 106 年度

(四) 建築及設備計畫：本年度預算編列 8,184,955 元，係購置各項教學設備及行政設備並辦理廣播系統改善工程，健康中心及會議室整修工程，教師研究室整修工程，改善教學環境，增進教學效能，並提高行政效率。

二、執行政府重要政策：

(一) 開啟多元智慧：尊重每個學生獨特的個性，以多元智慧的觀點協助他找到生命的亮點，肯定天生我才必有用，能知於學，樂於學。

(二) 培養生活能力：因應新世紀知識社會的到來，培養學生帶得走的能力，諸如人際溝通能力、資訊能力、終身學習能力、生涯規畫能力、問題解決能力等。

(三) 蘊育人文情懷：在溫馨開放的校園文化中，孕育人文情懷，學會尊重、包容；建構生命的價值、完成人性的開展。

(四) 建置溫馨民主的校園文化：

- 1.以參與式管理、落實行政、教師會、家長會三者的良性互動。
- 2.以學生第一，教學優先的觀念提昇行政服務效率。
- 3.放下威權心態，開啟校園民主之風氣。

(五) 推動適性教學：

- 1.運用小班優勢，採多元化、活潑化的教學及評量。
- 2.運用校內外資源，加強多元學習能力。
- 3.關懷相對弱勢學生之教學及輔導。
- 4.發展資訊教育，充實學生電腦運用之知能，並提昇教師運用電腦教學之能力。

(六) 辦理發展性的訓輔活動：

- 1.辦理各項活動、競賽及展演。
- 2.推動校內外學習服務。
- 3.發展績優社團及校隊，如國樂團、弦樂團、管樂團、合唱團、桌球隊、羽球隊、籃球隊、足球隊及棒球隊等。
- 4.加強新興領域教育的辦理，並融入各科教學以收成效。

肆、預算概要

一、基金來源及用途之預計：

(一) 本年度基金來源：服務收入 9,500 元，財產處分收入 6,808 元，其他財產收入 609,660 元，市庫撥款收入 339,597,063 元，學雜費收入 1,592,800 元，雜

臺北市地方教育發展基金－臺北市信義區光復國民小學

業務計畫及預算概要

中華民國 106 年度

項收入 435,000 元，基金來源合計 342,250,831 元。

(二) 本年度基金用途：國民教育計畫 304,836,899 元，學前教育計畫 12,255,857 元，一般行政管理計畫 20,061,361 元，建築及設備計畫 8,184,955 元，基金用途合計 345,339,072 元。

二、基金餘絀之預計：本年度短絀 3,088,241 元。

三、現金流量之預計：本年度業務活動淨現金流出 3,088,241 元。

四、補辦預算事項：詳補辦預算明細表。

購置固定資產 1,239,302 元。

(一) 104 年度教育部補助推動資訊融入特教教學創新方案計畫經費 44,302 元。

(二) 105 年度教育部補助學校設置樂活運動站計畫經費 261,000 元。

(三) 105 年度教育局學校設施改善準備，補助無障礙設施改善經費，內屬設備部分移列固定資產 360,000 元。

(四) 105 年度教育局體育及衛生教育計畫，補助飲水機改善經費 345,000 元。

(五) 105 年度為改善電腦教學環境使用需求，且具急迫及必要性，由國民教育計畫設備零件項下移列固定資產 229,000 元。

伍、其他重要說明

一、本年度預算與上年度預算各項目增減之原因：

(一) 員工人數增減原因之分析：本年度校長 1 人，教師 161 人，專業輔導人員 1 人，行政人員 15 人，校警 2 人，工友 6 人，教保員 1 人，廚工 2 人，總計 189 人，較上年度減列教師 3 人。

(二) 基金來源、用途及餘絀各科目增減原因之分析：

1. 服務收入本年度預算數 9,500 元，較上年度預算數 9,500 元，無增減。

2. 財產處分收入本年度預算數 6,808 元，較上年度預算數 6,808 元，無增減。

3. 其他財產收入本年度預算數 609,660 元，較上年度預算數 642,084 元，依業務需要核實減列 32,424 元。

4. 市庫撥款收入本年度預算數 339,597,063 元，較上年度預算 328,750,725 元，依業務需要核實增列 10,846,338 元。

5. 學雜費收入本年度預算數 1,592,800 元，較上年度預算數 2,389,200 元，依業務需要核實減列 796,400 元。

6. 雜項收入本年度預算數 435,000 元，較上年度預算數 505,961 元，依業務需要核實減列 70,961 元。

臺北市地方教育發展基金－臺北市信義區光復國民小學

業務計畫及預算概要

中華民國 106 年度

7.用人費用本年度預算數 323,038,519 元，較上年度預算數 324,878,157 元，依業務需要核實減列 1,839,638 元。

8.服務費用本年度預算數 7,207,416 元，較上年度預算數 7,346,439 元，依業務需要核實減列 139,023 元。

9.材料及用品費本年度預算數 4,427,450 元，較上年度預算數 4,988,920 元，依業務需要核實減列 561,470 元。

10.租金、償債與利息本年度預算數 4,800 元，較上年度預算數 4,800 元，無增減。

11.購建固定資產、無形資產及長期投資本年度預算數 8,184,955 元，較上年度預算數 10,401,966 元，依業務需要核實減列 2,217,011 元。

12.會費、捐助、補助、分攤、照護、救濟與交流活動費本年度預算數 1,909,732 元，較上年度預算數 1,261,633 元，依業務需要核實增列 648,099 元。

13.其他本年度預算數 566,200 元，較上年度預算數 481,800，依業務需要核實增列 84,400 元。

二、105 學年度第 2 學期核定普通班 73 班、資優教育班 3 班、身心障礙資源班 3 班、幼兒園 5 班及幼兒園特幼班 1 班，共 85 班，預定招收學生人數 2,060 人，106 學年度第 1 學期預估普通班 73 班、資優教育班 3 班、身心障礙資源班 3 班、幼兒園 5 班及幼兒園特幼班 1 班，共 85 班，預定招收學生人數 2,060 人。

三、其他有關說明：無

臺北市地方教育發展基金－臺北市信義區光復國民小學

40501424-9

補辦預算明細表

中華民國106年度

單位：新臺幣元

先行辦理 年 度	業務計畫 及用途別	項 目 名 稱	單 位	數 量	單 價	金 額	說 明
104	建築及設備計畫	合計				1,239,302	
		購置固定資產				1,239,302	
						44,302	
							104.12.25府授教工字第 10443392800號
105	建築及設備計畫	購置固定資產				44,302	
		購置機械及設備				44,302	
		筆記型電腦	臺	2	22,151	44,302	教育部補助辦理推動資訊融入特 教教學創新方案計畫經費。
						1,195,000	
							105.1.5府教工字第10530051100號
		購置固定資產				261,000	
		購置什項設備				261,000	
		室內攀爬梯	座	1	97,000	97,000	教育部體育署補助學校設置樂活 運動站計畫經費。
		走繩	座	2	15,000	30,000	教育部體育署補助學校設置樂活 運動站計畫經費。
		簡易式投籃機	座	1	60,000	60,000	教育部體育署補助學校設置樂活 運動站計畫經費。
		飛輪健身車	臺	2	14,000	28,000	教育部體育署補助學校設置樂活 運動站計畫經費。
		仰臥起坐架	座	1	13,000	13,000	教育部體育署補助學校設置樂活

臺北市地方教育發展基金－臺北市信義區光復國民小學

補辦預算明細表

中華民國106年度

單位：新臺幣元

先行辦理 年 度	業務計畫 及用途別	項 目 名 稱	單 位	數 量	單 價	金 額	說 明
	購置固定資產	棒球九宮格	座	3	11,000	33,000	運動站計畫經費。
	購置機械及設備					360,000	教育部體育署補助學校設置樂活運動站計畫經費。
						360,000	105.4.27府教工字第10534188100號
	購置固定資產	曲線式樓梯升降平台	臺	1	360,000	360,000	教育局學校設施改善準備，補助105年校園無障礙設施改善經費計畫，內屬設備部分移列固定資產。
	購置機械及設備					229,000	105.06.04府授主事預字第10530786900號
						229,000	
		網路交換器	臺	5	32,000	160,000	為改善電腦教學環境使用需求，確實需要辦理新購，且具急迫及必要性，所需經費擬由本校國民教育計畫-設備零件項下支應。
		雲端智慧掃描器	臺	1	20,000	20,000	為改善電腦教學環境使用需求，確實需要辦理新購，且具急迫及必要性，所需經費擬由本校國民教育計畫-設備零件項下支應。
		3D掃描器	臺	1	25,000	25,000	為改善電腦教學環境使用需求，確實需要辦理新購，且具急迫及

臺北市地方教育發展基金－臺北市信義區光復國民小學

40501424-11

補辦預算明細表

中華民國106年度

單位：新臺幣元

先行辦理 年 度	業務計畫 及用途別	項 目 名 稱	單 位	數 量	單 價	金 額	說 明
	購置固定資產	彩色雷射印表機	臺	2	12,000	24,000	必要性，所需經費擬由本校國民教育計畫-設備零件項下支應。
	購置什項設備	飲水機	臺	15	23,000	345,000	為改善電腦教學環境使用需求，確實需要辦理新購，且具急迫及必要性，所需經費擬由本校國民教育計畫-設備零件項下支應。 105.08.09府授主事預字第10531113300號
						345,000	教育局補助飲水機改善計畫經費。(體育及衛生教育計畫-中等學校及國小學生保健計畫-74Y)

備註：各管理機關(構)依預算法第88條規定補辦預算，應確係不及編入年度預算，且因經營環境發生重大變遷或正常業務(含執行中央補助款項目)之確實需要，並經主管機關核轉本府核准先行辦理者；不具急迫性之事項，仍應儘可能納入預算辦理。

本

頁

空

白

主 要 表

臺北市地方教育發展基金－臺北市信義區光復國民小學

40501424-13

基金來源、用途及餘絀預計表

中華民國106年度

單位：新臺幣元

前年度決算數	科 目		本年度預算數	上年度預算數	比較增減（－）
	編 號	名 稱			
346,943,697	4	基金來源	342,250,831	332,310,282	9,940,549
9,000	43	勞務收入	9,500	9,500	
9,000	431	服務收入	9,500	9,500	
735,954	45	財產收入	616,468	648,892	-32,424
31,140	451	財產處分收入	6,808	6,808	
704,814	45Y	其他財產收入	609,660	642,084	-32,424
344,781,968	46	政府撥入收入	339,597,063	328,750,725	10,846,338
337,794,282	462	市庫撥款收入	339,597,063	328,750,725	10,846,338
6,987,686	46Y	政府其他撥入收入			
1,188,054	4S	教學收入	1,592,800	2,389,200	-796,400
1,188,054	4S1	學雜費收入	1,592,800	2,389,200	-796,400
228,721	4Y	其他收入	435,000	511,965	-76,965
2,609	4YO	受贈收入		6,004	-6,004
226,112	4YY	雜項收入	435,000	505,961	-70,961
355,190,492	5	基金用途	345,339,072	349,363,715	-4,024,643
317,932,593	53	國民教育計畫	304,836,899	306,635,630	-1,798,731
10,650,971	54	學前教育計畫	12,255,857	12,355,906	-100,049

臺北市地方教育發展基金－臺北市信義區光復國民小學

基金來源、用途及餘絀預計表

中華民國106年度

單位：新臺幣元

前年度決算數	科 目		本年度預算數	上年度預算數	比較增減（－）
	編 號	名 稱			
19,268,698	5L	一般行政管理計畫	20,061,361	19,970,213	91,148
7,338,230	5M	建築及設備計畫	8,184,955	10,401,966	-2,217,011
-8,246,795	6	本期賸餘(短絀-)	-3,088,241	-17,053,433	13,965,192
34,268,316	71	期初基金餘額	8,968,088	20,474,083	-11,505,995
26,021,521	73	期末基金餘額	5,879,847	3,420,650	2,459,197

臺北市地方教育發展基金－臺北市信義區光復國民小學

40501424-15

現金流量預計表

中華民國106年度

單位：新臺幣元

項 目		本年度預算數	說 明
編 號	名 稱		
81	業務活動之現金流量		
811	本期賸餘(短絀－)	-3,088,241	
813	業務活動之淨現金流入(流出一)	-3,088,241	
82	其他活動之現金流量		
82Z	其他活動之淨現金流入(流出一)		
83	現金及約當現金之淨增(淨減－)	-3,088,241	
84	期初現金及約當現金	10,165,598	
85	期末現金及約當現金	7,077,357	

註：本表係採現金及約當現金基礎，包括現金及自投資日起3個月內到期或清償之債權證券。

本

頁

空

白

附 屬 表

臺北市地方教育發展基金－臺北市信義區光復國民小學

40501424-17

基金來源－服務收入明細表

中華民國106年度

單位：新臺幣元

前年度決算數	上年度預算數	科 目		本 年 度 預 算 數				說 明
		編 號	名 稱	單位	數量	單價	金 額	
9,000	9,500		合計				9,500	
9,000	9,500	431	服務收入				9,500	較上年度預算數9,500元，無增減。
				人	19	500	9,500	教師甄選報名費收入(收支對列)。

臺北市地方教育發展基金－臺北市信義區光復國民小學

基金來源－財產處分收入明細表

中華民國106年度

單位：新臺幣元

前年度決算數	上年度預算數	科 目		本 年 度 預 算 數				說 明
		編 號	名 稱	單位	數量	單價	金 額	
31,140	6,808		合計				6,808	
31,140	6,808	451	財產處分收入				6,808	較上年度預算數6,808元，無增減。
				年	1	6,808	6,808	報廢財產物品變賣收入。

臺北市地方教育發展基金－臺北市信義區光復國民小學

40501424-19

基金來源－其他財產收入明細表

中華民國106年度

單位：新臺幣元

前年度決算數	上年度預算數	科 目		本 年 度 預 算 數				說 明
		編 號	名 稱	單位	數量	單價	金 額	
704,814	642,084		合計				609,660	
704,814	642,084	45Y	其他財產收入				609,660	較上年度預算數642,084元，減少32,424元。
				年	1	600,000	600,000	場地出借費收入(收支對列)。
				年	1	9,660	9,660	合作社使用費收入805元*12月=9,660元。

臺北市地方教育發展基金－臺北市信義區光復國民小學

基金來源－市庫撥款收入明細表

中華民國106年度 單位：新臺幣元

前年度決算數	上年度預算數	科 目		本 年 度 預 算 數				說 明
		編 號	名 稱	單位	數量	單價	金 額	
337,794,282	328,750,725		合計				339,597,063	
337,794,282	328,750,725	462	市庫撥款收入				339,597,063	較上年度預算數328,750,725元，增加10,846,338元。
				年	1	339,597,063	339,597,063	市府補助款。

臺北市地方教育發展基金－臺北市信義區光復國民小學

40501424-21

基金來源－學雜費收入明細表

中華民國106年度

單位：新臺幣元

前年度決算數	上年度預算數	科 目		本 年 度 預 算 數				說 明
		編 號	名 稱	單位	數量	單價	金 額	
1,188,054	2,389,200		合計				1,592,800	
1,188,054	2,389,200	4S1	學雜費收入				1,592,800	較上年度預算數2,389,200元，減少796,400元。
				人、學期	80x2	2,955	472,800	幼兒園雜費收入(全日班)。
				人、學期	80x2	7,000	1,120,000	幼兒園學費收入(全日班)。

臺北市地方教育發展基金－臺北市信義區光復國民小學

基金來源－雜項收入明細表

中華民國106年度 單位：新臺幣元

前年度決算數	上年度預算數	科 目		本 年 度 預 算 數				說 明
		編 號	名 稱	單位	數量	單價	金 額	
226,112	505,961		合計				435,000	
226,112	505,961	4YY	雜項收入				435,000	較上年度預算數505,961元，減少70,961元。
				年	1	200,000	200,000	其他雜項收入。
				年	1	235,000	235,000	學童簡訊費、數位學生證及工程圖說費等收入。

臺北市地方教育發展基金－臺北市信義區光復國民小學

40501424-23

基金用途－國民教育計畫明細表

中華民國106年度

單位：新臺幣元

前年度決算數	上年度預算數	科 目		本年度預算數				說 明
		編 號	名 稱	單位	數量	單價	金額	
317,932,593	306,635,630		合 計				304,836,899	
302,923,669	294,269,759	1	用人費用				292,745,869	
131,323,023	123,630,000	11	正式員額薪資				121,200,000	較上年度預算數123,630,000元，減少2,430,000元。
131,323,023	123,630,000	113	職員薪金				121,200,000	
				年	1	110,064,000	110,064,000	教職員146人薪金(詳用人費用彙計表)。
				年	1	11,136,000	11,136,000	教職員12人薪金(詳用人費用彙計表)。
2,837,981	1,586,696	12	聘僱及兼職人員薪資				1,529,496	較上年度預算數1,586,696元，減少57,200元。
417,699	499,896	121	聘用人員薪金				499,896	
				年	1	499,896	499,896	專任輔導人員1人薪金(詳聘用及約僱人員明細表)。
2,420,282	1,086,800	124	兼職人員酬金				1,029,600	
				節	3,960	260	1,029,600	教師代課鐘點費，本校編制教師總人數162人,按9分之1計，編列18人，每人220節，總節數19人x220節=3,960節。
709,974	578,582	13	超時工作報酬				578,582	較上年度預算數578,582元，無增減。
694,614	564,182	131	加班費				564,182	

臺北市地方教育發展基金－臺北市信義區光復國民小學

基金用途－國民教育計畫明細表

中華民國106年度

單位：新臺幣元

前年度決算數	上年度預算數	科 目		本年度預算數				說 明
		編 號	名 稱	單位	數量	單價	金額	
15,360	14,400	133	誤餐費	年	1	543,462	543,462	不休假出勤加班費。
				人、小時	2x8	185	2,960	身心障礙資源班工作人員加班費。
				人、小時	1x96	185	17,760	專任輔導人員逾時加班費。
							14,400	
				人次	50	80	4,000	資優班教學活動會議誤餐費。
				人次	50	80	4,000	身心障礙資源班活動會議誤餐費。
				人次	10	80	800	教師甄選工作人員誤餐費(收支對列)。
29,095,947	28,894,987	15	獎金	人次	70	80	5,600	工作人員誤餐費（國小學生小小孔明氣象預報探究網路競賽）。
							27,596,487	較上年度預算數28,894,987元，減少1,298,500元。
12,430,270	12,974,500	151	考績獎金				12,384,000	
				年	1	11,076,000	11,076,000	依考績法規定核發之獎金。
16,665,677	15,920,487	152	年終獎金	年	1	1,308,000	1,308,000	依考績法規定核發之獎金。
				年	1	13,758,000	13,758,000	依規定於年節加發之獎金。
				年	1	1,392,000	1,392,000	依規定於年節加發之獎金。
				年	1	62,487	62,487	專任輔導人員依規定於年節加發

臺北市地方教育發展基金－臺北市信義區光復國民小學

40501424-25

基金用途－國民教育計畫明細表

中華民國106年度

單位：新臺幣元

前年度決算數	上年度預算數	科 目		本年度預算數				說 明
		編 號	名 稱	單位	數量	單價	金額	
120,370,419	120,090,092	16	退休及卹償金				124,317,987	之獎金。
120,370,419	119,180,092	161	職員退休及離職金				124,317,987	較上年度預算數120,090,092元，增加4,227,895元。
				年	1	9,457,344	9,457,344	提撥退撫基金。
				年	1	1,010,880	1,010,880	提撥退撫基金。
				人	9	32,175	289,575	退休人員年終慰問金。
				年	1	113,530,200	113,530,200	退休人員月退休金，259人 x35,650元x12月=110,800,200元， 退休遺族月撫慰金13人x17,500元 x12月=2,730,000元；合計 113,530,200元。
	910,000	162	工員退休及離職金	年	1	29,988	29,988	專任輔導人員提撥離職儲金。
18,586,325	19,489,402	18	福利費				17,523,317	較上年度預算數19,489,402元，減少1,966,085元。
12,805,271	11,217,147	181	分擔員工保險費				10,991,256	
				年	1	9,910,824	9,910,824	分擔公保、勞保、健保費。
				年	1	1,022,664	1,022,664	分擔公保、勞保、健保費。
				年	1	57,768	57,768	專任輔導人員分擔勞保、健保費。

臺北市地方教育發展基金－臺北市信義區光復國民小學

基金用途－國民教育計畫明細表

中華民國106年度

單位：新臺幣元

前年度決算數	上年度預算數	科 目		本年度預算數				說 明
		編 號	名 稱	單位	數量	單價	金額	
282,400	393,000	183	傷病醫藥費	人	18	16,000	428,000	教職員健康檢查費。
				人	40	3,500	288,000	
1,240,599	1,275,120	187	員工通勤交通費				140,000	教職員健康檢查費。
							1,243,620	
				人、月、段	107x10x1	630	674,100	教師上下班交通費。
				人、月、段	14x12x2	630	211,680	教師兼行政上下班交通費。
				人、月、段	18x10x2	630	226,800	教師上下班交通費。
				人、月、段	1x12x2	630	15,120	特殊教育兼組長上下班交通費。
				人、月、段	6x10x1	630	37,800	特殊教育教師上下班交通費。
				人、月、段	5x10x2	630	63,000	特殊教育教師上下班交通費。
				人、月、段	1x12x2	630	15,120	專任輔導人員上下班交通費。
4,258,055	6,604,135	18Y	其他福利費				4,860,441	
				年	1	240,000	240,000	休假旅遊補助費。
				人、年	14x1	6,000	84,000	退休人員三節慰問金。
				學期	2	565,000	1,130,000	退休人員子女教育補助費。
				年	1	2,914,471	2,914,471	子女教育補助費。
				年	1	121,720	121,720	結婚補助(30,430元*2月*2人)。
				年	1	354,250	354,250	喪葬補助(35,425元*5月*2人)。
				年	1	16,000	16,000	專任輔導人員休假旅遊補助費。
9,854,560	6,460,571	2	服務費用				6,200,900	
2,600,761	2,439,345	21	水電費				2,540,670	較上年度預算數2,439,345元，增

臺北市地方教育發展基金－臺北市信義區光復國民小學

40501424-27

基金用途－國民教育計畫明細表

中華民國106年度

單位：新臺幣元

前年度決算數	上年度預算數	科 目		本年度預算數				說 明
		編 號	名 稱	單位	數量	單價	金額	
2,421,788	2,226,766	212	工作場所電費	年	1	2,072,210	2,272,210	加101,325元。
				年	1	200,000	200,000	電費。
178,973	212,579	214	工作場所水費	年	1	268,460	268,460	開放場地電費(收支對列)。
104,609	110,440	23	旅運費				105,790	水費。
103,665	105,400	231	國內旅費				100,750	較上年度預算數110,440元，減少4,650元。
				人、天	16x3	1,550	74,400	校外教學隨隊人員差旅費。
				年	1	26,350	26,350	因公市外出差旅費。
944	5,040	23Y	其他旅運費				5,040	
				人次	168	30	5,040	專任輔導人員外勤交通費。
13,721	74,350	24	印刷裝訂與廣告費				23,132	較上年度預算數74,350元，減少51,218元。
13,721	74,350	241	印刷及裝訂費				23,132	
				年	1	10,545	10,545	資優班教學印刷資優教育有關資料。
				年	1	4,987	4,987	身心障礙資源班印刷教育有關資料。
				批	1	7,600	7,600	評審聘書、感謝狀、獎狀印製

臺北市地方教育發展基金－臺北市信義區光復國民小學

基金用途－國民教育計畫明細表

中華民國106年度

單位：新臺幣元

前年度決算數	上年度預算數	科 目		本年度預算數				說 明
		編 號	名 稱	單位	數量	單價	金額	
3,056,500	2,355,800	25	修理保養及保固費				2,328,800	(國小學生小小孔明氣象預報探究網路競賽)。
2,305,135	1,700,000	252	一般房屋修護費				1,681,250	較上年度預算數2,355,800元，減少27,000元。
				班、年	3x1	18,750	56,250	學校校舍及其他建築物之修理。
				班、年	75x1	21,000	1,575,000	學校校舍及其他建築物之修理。
				年	1	50,000	50,000	開放場地修繕及清潔維護費(收支對列)。
751,365	655,800	255	機械及設備修護費				647,550	
				班、年	75x1	7,000	525,000	各項教學設備及其他用具等養護。
				班、年	3x1	6,250	18,750	各項教學設備及其他用具等養護。
				年	1	53,800	53,800	電腦設備維護費(電腦專案計畫)。
				年	1	50,000	50,000	開放場地器材之保養修護費(收支對列)。
226,410	374,736	27	一般服務費				359,008	較上年度預算數374,736元，減少15,728元。
35,340	56,736	276	佣金、匯費、經理費				55,008	

40501424-29

中華民國106年度

單位：新臺幣元

前年度決算數	上年度預算數	科 目		本年度預算數				說 明
		編 號	名 稱	單位	數量	單價	金額	
191,070	318,000	27F	及手續費	人、學期	1,528x2	18	55,008	委託超商代收手續費。
			體育活動費	人、年	139x1	2,000	278,000	文康活動費，本校編列教職員139人，每人編列2,000元。
				人、年	12x1	2,000	24,000	文康活動費，本校編列教職員12人，每人編列2,000元。
				人、年	1x1	2,000	2,000	文康活動費，本校編列專任輔導人員1人，每人編列2,000元。
3,852,559	1,105,900	28	專業服務費				843,500	較上年度預算數1,105,900元，減少262,400元。
3,184,806	198,000	285	講課鐘點、稿費、出席審查及查詢費				183,600	
				節	12	1,600	19,200	資優班教學外聘訓練講授鐘點費。
				班、月	3x12	600	21,600	資優班教學教材編輯費。
				節	10	1,600	16,000	身心障礙資源班外聘訓練講授鐘點費。
				班、月	3x12	600	21,600	身心障礙資源班教材編輯費。
				節	6	1,600	9,600	性別平等教育宣導活動外聘訓練講授鐘點費。
			節	4	1,600	6,400	國小家長教育成長研習暨志工培	

臺北市地方教育發展基金－臺北市信義區光復國民小學

基金用途－國民教育計畫明細表

中華民國106年度

單位：新臺幣元

前年度決算數	上年度預算數	科 目		本年度預算數				說 明
		編 號	名 稱	單位	數量	單價	金額	
				節	2	1,200	2,400	訓外聘教授鐘點費。
				節	18	1,200	21,600	國小家長教育成長研習暨志工培訓外聘教授鐘點費(與主辦機關有隸屬關係人員)。
				人次	1	2,000	2,000	教師進修及個案行動研究外聘講座鐘點費(與主辦機關有隸屬關係人員)。
				節	3	800	2,400	教師進修及個案行動研究專家學者出席指導費。
				人次	4	2,000	8,000	活動前教練研習課程助教鐘點費，每場3小時，共1場（國小學生小小孔明氣象預報探究網路競賽）。
				節	3	1,600	4,800	發表會專家出席費（國小學生小小孔明氣象預報探究網路競賽）。
				小時	120	300	36,000	活動前教練研習課程講師鐘點費(外聘)，每場3小時，共1場（國小學生小小孔明氣象預報探究網路競賽）。
								氣象小學堂PK賽題庫建置，競賽需60題，建置120題供選擇，

臺北市地方教育發展基金－臺北市信義區光復國民小學

40501424-31

基金用途－國民教育計畫明細表

中華民國106年度

單位：新臺幣元

前年度決算數	上年度預算數	科 目		本年度預算數				說 明
		編 號	名 稱	單位	數量	單價	金額	
48,000	42,600	287	委託檢驗(定)試驗認證費	小時	40	300	12,000	每題以300元計（國小學生小小孔明氣象預報探究網路競賽）。氣象小學堂PK賽題庫審查，每題約需20分鐘，每小時以300元計（國小學生小小孔明氣象預報探究網路競賽）。
				年	1	42,000	42,000	建物公共安全檢查簽證、申報費及消防安全檢測費(由班級業務費移列)。
4,000	8,700	289	試務甄選費	臺、年	9x1	1,200	10,800	飲水機水質檢驗費(新增)。
				年	1	8,700	8,700	教師甄選試務費用(收支對列)。
66,000	30,000	28A	電子計算機軟體服務費	批	1	30,000	30,000	競賽活動網站規劃建置費：包含網路報名、氣象預報階段競賽、評分系統、排名系統、活動期間內容更新及維護（國小學生小小孔明氣象預報探究網路競賽）。
549,753	826,600	28Y	其他				568,400	

臺北市地方教育發展基金－臺北市信義區光復國民小學

基金用途－國民教育計畫明細表

中華民國106年度

單位：新臺幣元

前年度決算數	上年度預算數	科 目		本年度預算數				說 明
		編 號	名 稱	單位	數量	單價	金額	
				班、人、月	25x1x9	400	90,000	學童午餐指導費(五、六年級)。
				年	1	18,000	18,000	兒童牙齒保健牙醫師檢查費。
				年	1	20,000	20,000	兒童個案工作指導費。
				人、月	12x9	500	54,000	工作人員午餐指導費。
				班、人、月	24x1x9	300	64,800	學童午餐指導費(三、四年級)。
				班、人、月	24x1x9	100	21,600	學童午餐指導費(一、二年級)。
				年	1	300,000	300,000	開放場地保全費(收支對列)。
3,544,784	4,168,700	3	材料及用品費				3,553,930	
954,008	1,331,260	31	使用材料費				951,200	較上年度預算數1,331,260元，減少380,060元。
954,008	1,331,260	315	設備零件				951,200	
				張	36	3,000	108,000	討論椅(由教師研究室整修工程移列)(新增)。
				張	9	6,000	54,000	討論桌(由教師研究室整修工程移列)(新增)。
				張	15	3,000	45,000	會議椅(網布及活動輪)(由健康中心及會議室整修工程移列)(新增)。
				年	1	28,000	28,000	球類等體育科教輔具(由班級設備費移列)(新增)。
				年	1	48,000	48,000	教輔具，潛發班(由班級設備費

臺北市地方教育發展基金－臺北市信義區光復國民小學

40501424-33

基金用途－國民教育計畫明細表

中華民國106年度

單位：新臺幣元

前年度決算數	上年度預算數	科 目		本年度預算數				說 明
		編 號	名 稱	單位	數量	單價	金額	
				年	1	21,000	21,000	移列)(新增)。
				年	1	100,000	100,000	影帶教輔具，圖書室(由班級設備費移列)(新增)。
				年	1	48,000	48,000	圖書，圖書室師生閱讀(由班級設備費移列)(新增)。
				年	1	34,500	34,500	教輔具，資優班D、E、F(由班級設備費移列)(新增)。
				支	7	3,000	21,000	教輔具，各領域(由班級設備費移列)(新增)。
				班、年	49x1	6,300	308,700	無線麥克風，各學年、自然領域(由班級費設備費移列)(新增)。
				支	15	9,000	135,000	電腦設備維護及管理費(電腦專案計畫)(新增)。
2,590,776	2,837,440	32	用品消耗				2,602,730	行動載具(國小學生小小孔明氣象預報探究網路競賽)(新增)。
12,040	22,200	321	辦公(事務)用品				22,200	較上年度預算數2,837,440元，減少234,710元。
				年	1	800	800	國小家長教育成長研習暨志工培訓活動用文具紙張、研習手冊等。
				年	1	1,400	1,400	教師進修及個案行動研究用茶水

臺北市地方教育發展基金－臺北市信義區光復國民小學

基金用途－國民教育計畫明細表

中華民國106年度

單位：新臺幣元

前年度決算數	上年度預算數	科 目		本年度預算數				說 明
		編 號	名 稱	單位	數量	單價	金額	
				批	1	20,000	20,000	及其他費用等。
	55,000	325	服裝					辦公事務、紙張文具等用品（國
51,565	18,230	328	醫療用品(非醫療院所使用)				17,960	小學生小小孔明氣象預報探究網路競賽）。
				年	1	17,960	17,960	健康中心藥品費。
2,527,171	2,742,010	32Y	其他				2,562,570	
				班、年	78x1	6,600	514,800	班級業務費(垃圾袋費用、消毒藥水、衛生清潔用品費、衛生紙及教室布置費)。
				班、年	73x1	13,820	1,008,860	各科教學材料費。
				年	1	11,040	11,040	資優班教學教材。
				年	1	15,000	15,000	身心障礙資源班教具製作、實驗器材、教學參考資料等費用。
				年	1	3,930	3,930	身心障礙資源班教材等費用。
				年	1	16,000	16,000	資優班教學教具製作、實驗器材、教學參考資料等費用。
				年	1	17,640	17,640	身心障礙資源班教材。
				年	1	134,500	134,500	電腦耗材(電腦專案計畫)。

臺北市地方教育發展基金－臺北市信義區光復國民小學

40501424-35

基金用途－國民教育計畫明細表

中華民國106年度

單位：新臺幣元

前年度決算數	上年度預算數	科 目		本年度預算數				說 明
		編 號	名 稱	單位	數量	單價	金額	
				班、年	37x1	7,200	266,400	游泳池水電清潔維護費(4-6年級)。
				年	1	73,400	73,400	運動會用競賽器材、邀請卡、場地佈置、獎牌、錦旗及獎品等費用(運動會經費)。
				年	1	30,000	30,000	運動會班級表演用器材等費用(運動會經費)。
				人、學期	1,910x2	100	382,000	國小學生活動費。
				年	1	400	400	性別平等教育宣導活動茶水及其他費用。
				年	1	400	400	國小家長教育成長研習暨志工培訓場地佈置、茶水等。
				批	1	46,500	46,500	指導單位與贊助單位感謝獎座10000元及團隊個人獎品等36500元 共46,500元（國小學生小小孔明氣象預報探究網路競賽）。
				場	2	12,850	25,700	研習會場佈置、茶水、照片等雜項支出（國小學生小小孔明氣象預報探究網路競賽）。
				批	1	16,000	16,000	電腦耗材（國小學生小小孔明氣象預報探究網路競賽）。
	4,800	4	租金、償債與利息				4,800	

臺北市地方教育發展基金－臺北市信義區光復國民小學

基金用途－國民教育計畫明細表

中華民國106年度

單位：新臺幣元

前年度決算數	上年度預算數	科 目		本年度預算數				說 明
		編 號	名 稱	單位	數量	單價	金額	
	4,800	45	什項設備租金				4,800	較上年度預算數4,800元，無增減。
	4,800	451	什項設備租金				4,800	
				月	12	400	4,800	電表月租費。
1,326,252	1,250,000	7	會費、捐助、補助、分攤、照護、救濟與交流活動費				1,861,200	
1,326,252	1,250,000	74	補貼(償)、獎勵、慰問、照護與救濟				1,861,200	較上年度預算數1,250,000元，增加611,200元。
1,326,252	1,250,000	74Y	其他				1,861,200	
				人、日	125x200	50	1,250,000	清寒學生餐費補助。
				人、週、次	1,910x40x1	8	611,200	補助學校午餐使用有機蔬菜或有機米計畫(新增)。
283,328	481,800	9	其他				470,200	
283,328	481,800	91	其他支出				470,200	較上年度預算數481,800元，減少11,600元。
283,328	481,800	91Y	其他				470,200	
				班、年	13x1	5,600	72,800	國小游泳檢測未通過學生暑期游泳訓練班報名費。
				年	1	176,400	176,400	執行學生路隊安全導護費及志工保險費。

40501424-37

中華民國106年度

前年度決算數	上年度預算數	科 目		本年度預算數				說 明
		編 號	名 稱	單位	數量	單價	金額	
				人、學期 年	1,910x2 1	50 30,000	191,000 30,000	班級自治費。 課後社團活動費。

臺北市地方教育發展基金－臺北市信義區光復國民小學

基金用途－學前教育計畫明細表

中華民國106年度

單位：新臺幣元

前年度決算數	上年度預算數	科 目		本年度預算數				說 明
		編 號	名 稱	單位	數量	單價	金額	
10,650,971	12,355,906		合 計				12,255,857	
10,032,787	12,191,173	1	用人費用				11,875,425	
7,087,479	8,689,860	11	正式員額薪資				8,497,860	較上年度預算數8,689,860元，減少192,000元。
6,369,055	7,993,860	113	職員薪金	年	1	7,801,860	7,801,860	教職員9人薪金(詳用人費用彙計表)。
718,424	696,000	114	工員工資	年	1	696,000	696,000	工員2人工資(詳用人費用彙計表)。
1,601,965	1,718,233	15	獎金				1,678,233	較上年度預算數1,718,233元，減少40,000元。
741,215	632,000	151	考績獎金	年	1	616,000	616,000	依考績法規定核發之獎金。
860,750	1,086,233	152	年終獎金	年	1	1,062,233	1,062,233	依規定於年節加發之獎金。
559,488	758,016	16	退休及卹償金				666,288	較上年度預算數758,016元，減少91,728元。
513,378	737,856	161	職員退休及離職金	年	1	646,128	646,128	提撥退撫基金。
46,110	20,160	162	工員退休及離職金				20,160	

臺北市地方教育發展基金－臺北市信義區光復國民小學

40501424-39

基金用途－學前教育計畫明細表

中華民國106年度

單位：新臺幣元

前年度決算數	上年度預算數	科 目		本年度預算數				說 明
		編 號	名 稱	單位	數量	單價	金額	
783,855	1,025,064	18	福利費	年	1	20,160	20,160	提撥勞工退休準備金。
							1,033,044	較上年度預算數1,025,064元，增加7,980元。
654,459	819,024	181	分擔員工保險費				774,024	
				年	1	774,024	774,024	分擔公保、勞保、健保費。
	3,440	183	傷病醫藥費				6,020	
				人	2	860	1,720	幼兒園廚工健康檢查費(新增)。
				人	5	860	4,300	幼兒園教保人員健康檢查費。
97,396	138,600	187	員工通勤交通費				189,000	
				人、月、段	13x10x2	630	163,800	幼兒園教師及教保員上下班交通費。
				人、月、段	2x10x2	630	25,200	幼兒園廚工上下班 交通費。
32,000	64,000	18Y	其他福利費				64,000	
				年	1	64,000	64,000	休假旅遊補助費。
66,060	62,500	2	服務費用				79,500	
12,100	22,000	27	一般服務費				30,000	較上年度預算數22,000元，增加8,000元。
12,100	22,000	27F	體育活動費				30,000	
				人、年	15x1	2,000	30,000	文康活動費，本校編列幼教教師12人、教保員1人、廚工2人，合計15人，每人編列2,000元。

臺北市地方教育發展基金－臺北市信義區光復國民小學

基金用途－學前教育計畫明細表

中華民國106年度

單位：新臺幣元

前年度決算數	上年度預算數	科 目		本年度預算數				說 明
		編 號	名 稱	單位	數量	單價	金額	
53,960	40,500	28	專業服務費				49,500	較上年度預算數40,500元，增加9,000元。
8,960		285	講課鐘點、稿費、出席審查及查詢費					
45,000	40,500	28Y	其他	人、月	1x9	500	49,500	幼兒園學童午餐指導費(教保員)。
				班、人、月	5x2x9	500	4,500	
							45,000	幼兒園學童午餐指導費。
359,308	90,600	3	材料及用品費				158,400	較上年度預算數90,600元，增加67,800元。
90,590	90,600	31	使用材料費				158,400	
90,590	90,600	315	設備零件				158,400	教輔具，幼兒園(由班級設備費移列)(新增)。
				年	1	158,400	158,400	
268,718		32	用品消耗					
268,718		32Y	其他					
192,816	11,633	7	會費、捐助、補助、分攤、照護、救濟與交流活動費				46,532	較上年度預算數11,633元，增加34,899元。
192,816	11,633	74	補貼(償)、獎勵、慰問、照護與救濟				46,532	

臺北市地方教育發展基金－臺北市信義區光復國民小學

40501424-41

基金用途－學前教育計畫明細表

中華民國106年度

單位：新臺幣元

前年度決算數	上年度預算數	科 目		本年度預算數				說 明
		編 號	名 稱	單位	數量	單價	金額	
192,816	11,633	74Y	其他	人、學期	2x2	11,633	46,532	低收入戶家庭幼生月費補助。 新增項目 幼兒導護費(新增)。
		9	其他				46,532	
		91	其他支出				96,000	
		91Y	其他	年	1	96,000	96,000	
							96,000	

臺北市地方教育發展基金－臺北市信義區光復國民小學

基金用途－一般行政管理計畫明細表

中華民國106年度

單位：新臺幣元

前年度決算數	上年度預算數	科 目		本年度預算數				說 明
		編 號	名 稱	單位	數量	單價	金額	
19,268,698	19,970,213		合 計				20,061,361	
17,917,307	18,417,225	1	用人費用				18,417,225	
11,712,338	12,252,000	11	正式員額薪資				12,252,000	較上年度預算數12,252,000元，無增減。
8,776,386	9,060,000	113	職員薪金	年	1	9,060,000	9,060,000	職員14人薪金(詳用人費用彙計表)。
1,857,300	2,160,000	114	工員工資	年	1	2,160,000	2,160,000	工員6人工資(詳用人費用彙計表)。
1,078,652	1,032,000	115	警餉	年	1	1,032,000	1,032,000	校警2人薪金(詳用人費用彙計表)。
369,983	580,049	13	超時工作報酬				580,049	較上年度預算數580,049元，無增減。
369,983	580,049	131	加班費	年	1	544,529	544,529	不休假出勤加班費。
				人、小時	2x96	185	35,520	因業務需要加班費(統籌業務費)。
2,966,298	2,812,500	15	獎金				2,812,500	較上年度預算數2,812,500元，無增減。

臺北市地方教育發展基金－臺北市信義區光復國民小學

40501424-43

基金用途－一般行政管理計畫明細表

中華民國106年度

單位：新臺幣元

前年度決算數	上年度預算數	科 目		本年度預算數				說 明
		編 號	名 稱	單位	數量	單價	金額	
1,389,029	1,281,000	151	考績獎金	年	1	1,281,000	1,281,000	依考績法規定核發之獎金。
1,577,269	1,531,500	152	年終獎金	年	1	1,531,500	1,531,500	
1,048,524	945,840	16	退休及卹償金				945,840	較上年度預算數945,840元，無增減。
825,648	837,840	161	職員退休及離職金	年	1	837,840	837,840	
222,876	108,000	162	工員退休及離職金	年	1	108,000	108,000	提撥勞工退休準備金。
1,820,164	1,826,836	18	福利費				1,826,836	
1,178,216	1,187,556	181	分擔員工保險費	年	1	1,187,556	1,187,556	分擔公保、勞保、健保費。
305,948	287,280	187	員工通勤交通費	人、月、段	15x12x2	630	226,800	
				人、月、段	8x12x1	630	60,480	職員、工友上下班交通費。
336,000	352,000	18Y	其他福利費	年	1	352,000	352,000	
940,800	823,368	2	服務費用				927,016	較上年度預算數59,688元，減少
158,187	59,688	22	郵電費				56,704	

臺北市地方教育發展基金－臺北市信義區光復國民小學

基金用途－一般行政管理計畫明細表

中華民國106年度

單位：新臺幣元

前年度決算數	上年度預算數	科 目		本年度預算數				說 明
		編 號	名 稱	單位	數量	單價	金額	
18,707		221	郵費					2,984元。
139,480	59,688	222	電話費	年	1	56,704	56,704	校園安全保全專線電話費用等。
170,570	204,000	27	一般服務費				204,000	較上年度預算數204,000元，無增減。
150,000	160,000	279	外包費	人、年	4x1	40,000	160,000	消化超額職工(技工、工友)業務外包費。
20,570	44,000	27F	體育活動費	人、年	22x1	2,000	44,000	文康活動費，本校編列教職員16人，工員6人，合計22人，每人編列2,000元。
486,043	433,680	28	專業服務費				540,312	較上年度預算數433,680元，增加106,632元。
486,043	433,680	28Y	其他	年	1	540,312	540,312	校園安全機械定點、機動巡邏等保全費用。
126,000	126,000	29	公共關係費				126,000	較上年度預算數126,000元，無增減。
126,000	126,000	291	公共關係費				126,000	

臺北市地方教育發展基金－臺北市信義區光復國民小學

40501424-45

基金用途－一般行政管理計畫明細表

中華民國106年度

單位：新臺幣元

前年度決算數	上年度預算數	科 目		本年度預算數				說 明
		編 號	名 稱	單位	數量	單價	金額	
408,591	729,620	3	材料及用品費	月	12	10,500	126,000	校長特別費。
408,591	729,620	32	用品消耗				715,120	
380,871	718,800	321	辦公(事務)用品				715,120	較上年度預算數729,620元，減少14,500元。
				年	1	709,120	709,120	
								統籌業務費計算如下：普通班73班、附設幼兒園5班，1290元*15班*12月=232,200元，810元*15班*12月=145,800元，640元*48班*12月=368,640元，以上合計764,640元，除依實際需求移列加班費35,520元及護理師公會會費2,000元外,其餘如列數。
21,900		322	報章什誌					
5,820	10,820	325	服裝				6,000	
				人、年	2x1	300	600	校警服裝配備。
				人、套	2x1	1,500	3,000	校警夏服(成立第32年)。
				雙	2	100	200	校警襪子。
				人、雙	2x1	1,100	2,200	校警皮鞋。
2,000		7	會費、捐助、補助、分攤、照護、救濟與交流活				2,000	

臺北市地方教育發展基金－臺北市信義區光復國民小學

基金用途－一般行政管理計畫明細表

中華民國106年度

單位：新臺幣元

前年度決算數	上年度預算數	科 目		本年度預算數				說 明
		編 號	名 稱	單位	數量	單價	金額	
2,000		71	動費				2,000	新增項目
2,000		713	會費				2,000	
			職業團體會費	人	2	1,000	2,000	護理師公會會費(新增)。

臺北市地方教育發展基金－臺北市信義區光復國民小學

40501424-47

基金用途－建築及設備計畫明細表

中華民國106年度

單位：新臺幣元

前年度決算數	上年度預算數	科 目		本年度預算數				說 明
		編 號	名 稱	單位	數量	單價	金額	
7,338,230	10,401,966		合計				8,184,955	
7,338,230	10,401,966	5	購建固定資產、無形資產及非理財目的之長期投資				8,184,955	
2,280,700	5,576,100	51	購置固定資產				4,004,545	
2,280,700	5,576,100		一般建築及設備計畫				4,004,545	
44,302			推動資訊融入特教教學創新方案					
44,302		514	購置機械及設備					
			健康中心及會議室整修工程				233,500	
		514	購置機械及設備				105,000	
				臺	1	45,000	45,000	新購超短焦3000流明以上投影機。
				臺	1	60,000	60,000	新購互動式電子白板89吋以上。
		516	購置什項設備				128,500	
				張	1	80,000	80,000	新購20人座以上會議桌。

臺北市地方教育發展基金－臺北市信義區光復國民小學

基金用途－建築及設備計畫明細表

中華民國106年度

單位：新臺幣元

前年度決算數	上年度預算數	科 目		本年度預算數				說 明
		編 號	名 稱	單位	數量	單價	金額	
				張	1	48,500	48,500	新購數位多功能講桌。
			廣播系統改善工程				1,591,445	
		515	購置交通及運輸設備				1,591,445	
				套	1	29,005	29,005	新購電源管理系統。
				套	1	658,400	658,400	新購揚聲器系統。
				套	1	280,240	280,240	新購播音系統後級。
				套	1	253,600	253,600	新購播音系統處理主機。
				套	1	370,200	370,200	新購播音系音源前級。
	1,540,000		精進課程及教學資訊專案					
	1,345,000	514	購置機械及設備					
	195,000	516	購置什項設備					
			e化學習試辦計畫				320,000	
		514	購置機械及設備				320,000	
				臺	32	10,000	320,000	新購e化學習試辦計畫平板電腦(電腦專案計畫)。

臺北市地方教育發展基金－臺北市信義區光復國民小學

40501424-49

基金用途－建築及設備計畫明細表

中華民國106年度

單位：新臺幣元

前年度決算數	上年度預算數	科 目		本年度預算數				說 明
		編 號	名 稱	單位	數量	單價	金額	
462,094	442,100		班級設備				469,100	
215,900	74,000	514	購置機械及設備				153,000	
				臺	1	16,000	16,000	汰舊換新高倍數顯微鏡，自然領域。
				臺	1	75,000	75,000	汰舊換新單槍，活動中心用(6000流明以上)。
				臺	2	31,000	62,000	新購電子白板，校史室及英文教室(1650*1160MM)。
	73,000	515	購置交通及運輸設備					
246,194	295,100	516	購置什項設備				316,100	
				臺	1	44,100	44,100	新購數位鋼琴，音樂六。
				臺	1	25,000	25,000	汰舊換新冰箱，自然領域。
				臺	1	15,000	15,000	新購全景相機，資訊小組
				臺	1	18,000	18,000	新購數位相機，輔導室(3吋上掀電容觸碰螢幕)。
				張	3	13,000	39,000	汰舊換新桌球桌。
				臺	3	25,000	75,000	新購飲水機，總務處。
				臺	4	25,000	100,000	汰舊換新冷氣機，分離式5KW，專科教室、辦公室、社

臺北市地方教育發展基金－臺北市信義區光復國民小學

基金用途－建築及設備計畫明細表

中華民國106年度

單位：新臺幣元

前年度決算數	上年度預算數	科 目		本年度預算數				說 明
		編 號	名 稱	單位	數量	單價	金額	
348,347	328,000		學校設備				307,500	團教室。
348,347	328,000	514	購置機械及設備				307,500	
				臺	15	20,500	307,500	汰舊換新單槍投影機。
34,456			特殊班設備					
34,456		516	購置什項設備					
1,391,501	3,266,000		資訊設備				1,083,000	
1,391,501	3,266,000	514	購置機械及設備				1,083,000	
				年	1	269,000	269,000	汰舊換新網路及資訊周邊設備(電腦專案計畫)。
				部	37	22,000	814,000	
								汰舊換新個人電腦(電腦專案計畫)。
	36,000	52	購置無形資產				36,000	
	36,000		一般建築及設備計畫				36,000	
	36,000		資訊設備				36,000	
	36,000	521	購置電腦軟體				36,000	

臺北市地方教育發展基金－臺北市信義區光復國民小學

40501424-51

基金用途－建築及設備計畫明細表

中華民國106年度

單位：新臺幣元

前年度決算數	上年度預算數	科 目		本年度預算數				說 明
		編 號	名 稱	單位	數量	單價	金額	
5,057,530	4,789,866	58	遞延支出(臺北市地方教育發展基金及臺北市臺北都會區捷運固定資產重置基金專用)	年	1	36,000	36,000	電腦教學軟體費(電腦專案計畫)。
5,057,530	4,789,866		一般建築及設備計畫				4,144,410	
			廣播系統改善工程				963,972	
		581	遞延修繕房屋建築支出				963,972	
							828,000	一、施工費
				公尺	1,000	40	40,000	1.25平方毫米×2C室外喇叭線(含佈線及施工等)。
				公尺	500	25	12,500	1.25平方毫米×2C電源線(含佈線及施工等)。
				公尺	200	160	32,000	2"PVC管(含配管、安裝等)。
				公尺	800	120	96,000	1"PVC管(含配管、安裝等)。
				公尺	800	100	80,000	3/4"PVC管(含配管、安裝等)。
				公尺	1,700	80	136,000	3/8"PVC管(含配管、安裝等)。

臺北市地方教育發展基金－臺北市信義區光復國民小學

基金用途－建築及設備計畫明細表

中華民國106年度

單位：新臺幣元

前年度決算數	上年度預算數	科 目		本年度預算數				說 明
		編 號	名 稱	單位	數量	單價	金額	
				公尺	3,000	80	240,000	廣播7+1隔離主幹線(含佈線、施工及安裝等)。
				公尺	2,500	30	75,000	50芯平波喇叭線(含佈線及施工等)。
				公尺	300	25	7,500	5CFB雙隔離同軸纜線(#168)(含佈線及施工)。
				組	200	200	40,000	金屬葫蘆管束組(含施工及安裝等)。
				公尺	600	25	15,000	CAT6e網路線(含佈線及施工等)。
				組	12	2,200	26,400	電信接線箱(含設計、安裝施工等)。
				組	25	264	6,600	管材連接頭及線槽(含設計、安裝施工等)。
				只	100	210	21,000	各支線接點接線箱(含設計、安裝施工等)。
				式	1	119,412	119,412	二、委託技術服務費(總包價法)。
				式	1	16,560	16,560	三、工程管理費(按施工費2%提列)。
			健康中心及會議室整修工程				1,833,408	

40501424-53

中華民國106年度

單位：新臺幣元

前年度決算數	上年度預算數	科 目		本年度預算數				說 明
		編 號	名 稱	單位	數量	單價	金額	
		581	遞延修繕房屋建築支出				1,833,408	
				間	2	26,250	1,698,400	一、施工費
				平方公尺	14	1,580	52,500	舊有設施設備拆除運棄。
				平方公尺	110	630	22,120	新做隔間牆。
				平方公尺	104	1,360	69,300	照明燈具(含拆除運棄、開關、電線抽換及抽風設備)。
				平方公尺	120	1,470	141,440	牆面(含拆除運棄、防水處理)。
				個	1	10,950	176,400	地面(含拆除運棄、防水處理)。
				座	1	21,000	10,950	坐式大便器。
				式	1	60,000	21,000	洗手台組。
				間	1	20,000	60,000	新設給排水幹管。
				平方公尺	3	5,660	20,000	淋浴間。
				平方公尺	80	900	16,980	鋁門(含拆除運棄、五金、安裝)。
				公尺	21	6,300	72,000	吸音天花板。
				公尺	20	10,500	132,300	矮櫃。
				公尺	5	5,250	210,000	置物高櫃。
				間	1	27,720	26,250	高吊櫥。
							27,720	集中式水槽給水排水(含打鑿、配管及水龍頭)。

臺北市地方教育發展基金－臺北市信義區光復國民小學

基金用途－建築及設備計畫明細表

中華民國106年度

單位：新臺幣元

前年度決算數	上年度預算數	科 目		本年度預算數				說 明
		編 號	名 稱	單位	數量	單價	金額	
				平方公尺	130	180	23,400	粉刷油漆(含刮除舊漆)。
				式	1	84,040	84,040	櫃檯。
				式	2	9,000	18,000	防焰抗菌病床隔簾。
				間	2	151,200	302,400	空調設備。
				間	2	18,900	37,800	開關及插座整理及新增。
				平方公尺	9	4,000	36,000	會議室門(含拆除運棄、五金、安裝)。
				組	1	37,800	37,800	250W綜合擴大機及喇叭(含吊架、麥克風及主機等)。
				公尺	20	2,480	49,600	防焰遮光捲簾。
				間	1	18,900	18,900	設備線路設置及配管配線。
				組	9	3,500	31,500	節能風扇。
				式	1	101,040	101,040	二、委託技術服務費(總包價法)。
				式	1	33,968	33,968	三、工程管理費(按施工費2%提列)。
			教師研究室整修工程				1,347,030	
		581	遞延修繕房屋建築支出				1,347,030	
							1,247,250	一、施工費

臺北市地方教育發展基金－臺北市信義區光復國民小學

40501424-55

基金用途－建築及設備計畫明細表

中華民國106年度

單位：新臺幣元

前年度決算數	上年度預算數	科 目		本年度預算數				說 明
		編 號	名 稱	單位	數量	單價	金額	
				平方公尺	120	630	75,600	照明燈具(含拆除運棄、開關、電線抽換)。
				平方公尺	120	630	75,600	天花板。
				平方公尺	120	1,260	151,200	地磚地坪(含拆除運棄)。
				間	3	18,900	56,700	開關及插座整理及新增。
				公尺	150	460	69,000	粉刷油漆、水泥砂漿粉光(含敲除運棄)。
				平方公尺	9	4,000	36,000	教室門(含拆除運棄、五金、安裝)。
				間	3	151,200	453,600	空調設備。
				間	3	26,250	78,750	原有設施設備拆除運棄。
				公尺	6	10,500	63,000	高櫃。
				公尺	6	6,300	37,800	矮櫃。
				間	3	50,000	150,000	原有給排污水管封存。
				式	1	74,835	74,835	二、委託技術服務費(總包價法)。
				式	1	24,945	24,945	三、工程管理費(按施工費2%提列)。
5,057,530	4,789,866		校園整修工程					
4,362,029	4,789,866	581	遞延修繕房屋建築支出					

40501424-56

臺北市地方教育發展基金－臺北市信義區光復國民小學

基金用途－建築及設備計畫明細表

中華民國106年度

單位：新臺幣元

前年度決算數	上年度預算數	科 目		本年度預算數				說 明
		編 號	名 稱	單位	數量	單價	金額	
695,501		582	其他遞延支出					

参 考 表

臺北市地方教育發展基金－臺北市信義區光復國民小學

40501424-57

預計平衡表

中華民國106年12月31日

單位：新臺幣元

104年(前年)12月31日		科 目		106年12月31日		105年(上年)12月31日				比 較 增減(-)
決 算 數		編 號	名 稱	預 計 數		預 計 數	調整數(±)	調整後預計數		
金 額	%			金 額	%			金 額	%	
5,799,719,514	100.00		資產合計	5,779,577,840	100.00	5,772,293,408	10,372,673	5,782,666,081	100.00	-3,088,241
5,799,719,514	100.00	1	資產	5,779,577,840	100.00	5,772,293,408	10,372,673	5,782,666,081	100.00	-3,088,241
27,946,409	0.48	11	流動資產	7,804,735	0.14	5,882,603	5,010,373	10,892,976	0.18	-3,088,241
27,219,031	0.47	111	現金	7,077,357	0.12	5,442,603	4,722,995	10,165,598	0.18	-3,088,241
27,219,031	0.47	1112	銀行存款	7,077,357	0.12	5,442,603	4,722,995	10,165,598	0.18	-3,088,241
26,378	0.00	113	應收款項	26,378	0.01		26,378	26,378	0.00	
26,378	0.00	113Y	其他應收款	26,378	0.01		26,378	26,378	0.00	
701,000	0.01	115	預付款項	701,000	0.01	440,000	261,000	701,000	0.00	
701,000	0.01	1154	預付費用	701,000	0.01	440,000	261,000	701,000	0.00	
6,110,487	0.11	12	投資、長期應收款項、貸墊款及準備金	6,110,487	0.11	5,677,865	432,622	6,110,487	0.11	
6,110,487	0.11	124	準備金	6,110,487	0.11	5,677,865	432,622	6,110,487	0.11	
4,085,712	0.08	1241	退休及離職準備金	4,085,712	0.07	3,721,795	363,917	4,085,712	0.07	
2,024,775	0.03	124Y	其他準備金	2,024,775	0.04	1,956,070	68,705	2,024,775	0.04	
5,765,662,618	99.41	13	其他資產	5,765,662,618	99.75	5,760,732,940	4,929,678	5,765,662,618	99.71	
5,765,662,618	99.41	131	什項資產	5,765,662,618	99.75	5,760,732,940	4,929,678	5,765,662,618	99.71	
5,765,662,618	99.41	1316	代管資產	5,765,662,618	99.75	5,760,732,940	4,929,678	5,765,662,618	99.71	
5,799,719,514	100.00		負債及基金餘額合計	5,779,577,840	100.00	5,772,293,408	10,372,673	5,782,666,081	100.00	-3,088,241
5,773,697,993	99.55	2	負債	5,773,697,993	99.90	5,768,872,758	4,825,235	5,773,697,993	99.84	
2,569,031	0.04	21	流動負債	2,569,031	0.04	3,065,111	-496,080	2,569,031	0.04	
2,569,031	0.04	212	應付款項	2,569,031	0.04	3,061,511	-492,480	2,569,031	0.04	
2,273,371	0.03	2123	應付代收款	2,273,371	0.03	3,061,511	-788,140	2,273,371	0.03	
295,660	0.01	2125	應付費用	295,660	0.01		295,660	295,660	0.01	
		213	預收款項			3,600	-3,600			
		2133	預收收入			3,600	-3,600			

臺北市地方教育發展基金－臺北市信義區光復國民小學

預計平衡表

中華民國106年12月31日

單位：新臺幣元

104年(前年)12月31日		科 目		106年12月31日		105年(上年)12月31日				比 較 增減(-)
決 算 數		編 號	名 稱	預 計 數		預 計 數	調整數(±)	調整後預計數		
金 額	%			金 額	%			金 額	%	
5,771,128,962	99.51	22	其他負債	5,771,128,962	99.86	5,765,807,647	5,321,315	5,771,128,962	99.80	
5,771,128,962	99.51	221	什項負債	5,771,128,962	99.86	5,765,807,647	5,321,315	5,771,128,962	99.80	
1,119,632	0.03	2211	存入保證金	1,119,632	0.02	1,352,912	-233,280	1,119,632	0.02	
4,085,712	0.07	2213	應付退休及離職金	4,085,712	0.07	3,721,795	363,917	4,085,712	0.07	
5,765,662,618	99.41	2214	應付代管資產	5,765,662,618	99.77	5,760,732,940	4,929,678	5,765,662,618	99.71	
261,000	0.00	2215	暫收及待結轉帳項	261,000	0.00		261,000	261,000	0.00	
26,021,521	0.45	3	基金餘額	5,879,847	0.10	3,420,650	5,547,438	8,968,088	0.16	-3,088,241
26,021,521	0.45	31	基金餘額	5,879,847	0.10	3,420,650	5,547,438	8,968,088	0.16	-3,088,241
26,021,521	0.45	311	基金餘額	5,879,847	0.10	3,420,650	5,547,438	8,968,088	0.16	-3,088,241
26,021,521	0.45	3111	累積餘額	5,879,847	0.10	3,420,650	5,547,438	8,968,088	0.16	-3,088,241

註：1.信託代理與保證資產(負債)前年度決算數0元，上年度調整後預計數0元，本年度預計數0元。2.或有資產(負債)0元。3.本基金自93年度起，本固定項目分開原則，將屬長期固定帳項，包括固定資產53,909,085元，無形資產389,250及長期債務0元等，另立帳類管理未納入本表。

臺北市地方教育發展基金－臺北市信義區光復國民小學

40501424-59

各項費用彙計表

中華民國106年度

單位：新臺幣元

前年度 決算數	上年度 預算數	計畫別 用途別科目	合計	國民教育計畫	學前教育計畫	一般行政管理計畫	建築及設備計畫
355,190,492	349,363,715	合計	345,339,072	304,836,899	12,255,857	20,061,361	8,184,955
330,873,763	324,878,157	用人費用	323,038,519	292,745,869	11,875,425	18,417,225	
150,122,840	144,571,860	正式員額薪資	141,949,860	121,200,000	8,497,860	12,252,000	
146,468,464	140,683,860	職員薪金	138,061,860	121,200,000	7,801,860	9,060,000	
2,575,724	2,856,000	工員工資	2,856,000		696,000	2,160,000	
1,078,652	1,032,000	警餉	1,032,000			1,032,000	
2,837,981	1,586,696	聘僱及兼職人員薪資	1,529,496	1,529,496			
417,699	499,896	聘用人員薪金	499,896	499,896			
2,420,282	1,086,800	兼職人員酬金	1,029,600	1,029,600			
1,079,957	1,158,631	超時工作報酬	1,158,631	578,582		580,049	
1,064,597	1,144,231	加班費	1,144,231	564,182		580,049	
15,360	14,400	誤餐費	14,400	14,400			
33,664,210	33,425,720	獎金	32,087,220	27,596,487	1,678,233	2,812,500	
14,560,514	14,887,500	考績獎金	14,281,000	12,384,000	616,000	1,281,000	
19,103,696	18,538,220	年終獎金	17,806,220	15,212,487	1,062,233	1,531,500	
121,978,431	121,793,948	退休及卹償金	125,930,115	124,317,987	666,288	945,840	
121,709,445	120,755,788	職員退休及離職金	125,801,955	124,317,987	646,128	837,840	
268,986	1,038,160	工員退休及離職金	128,160		20,160	108,000	

臺北市地方教育發展基金－臺北市信義區光復國民小學

各項費用彙計表

中華民國106年度

單位：新臺幣元

前年度 決算數	上年度 預算數	計畫別 用途別科目	合計	國民教育計畫	學前教育計畫	一般行政管理計畫	建築及設備計畫
21,190,344	22,341,302	福利費	20,383,197	17,523,317	1,033,044	1,826,836	
14,637,946	13,223,727	分擔員工保險費	12,952,836	10,991,256	774,024	1,187,556	
282,400	396,440	傷病醫藥費	434,020	428,000	6,020		
1,643,943	1,701,000	員工通勤交通費	1,719,900	1,243,620	189,000	287,280	
4,626,055	7,020,135	其他福利費	5,276,441	4,860,441	64,000	352,000	
10,861,420	7,346,439	服務費用	7,207,416	6,200,900	79,500	927,016	
2,600,761	2,439,345	水電費	2,540,670	2,540,670			
2,421,788	2,226,766	工作場所電費	2,272,210	2,272,210			
178,973	212,579	工作場所水費	268,460	268,460			
158,187	59,688	郵電費	56,704			56,704	
18,707		郵費					
139,480	59,688	電話費	56,704			56,704	
104,609	110,440	旅運費	105,790	105,790			
103,665	105,400	國內旅費	100,750	100,750			
944	5,040	其他旅運費	5,040	5,040			
13,721	74,350	印刷裝訂與廣告費	23,132	23,132			
13,721	74,350	印刷及裝訂費	23,132	23,132			
3,056,500	2,355,800	修理保養及保固費	2,328,800	2,328,800			

臺北市地方教育發展基金－臺北市信義區光復國民小學

40501424-61

各項費用彙計表

中華民國106年度

單位：新臺幣元

前年度 決算數	上年度 預算數	計畫別 用途別科目	合計	國民教育計畫	學前教育計畫	一般行政管理計畫	建築及設備計畫
2,305,135	1,700,000	一般房屋修護費	1,681,250	1,681,250			
751,365	655,800	機械及設備修護費	647,550	647,550			
409,080	600,736	一般服務費	593,008	359,008	30,000	204,000	
35,340	56,736	佣金、匯費、經理費及手續費	55,008	55,008			
150,000	160,000	外包費	160,000			160,000	
223,740	384,000	體育活動費	378,000	304,000	30,000	44,000	
4,392,562	1,580,080	專業服務費	1,433,312	843,500	49,500	540,312	
3,193,766	198,000	講課鐘點、稿費、出席審查及查詢費	183,600	183,600			
48,000	42,600	委託檢驗(定)試驗認證費	52,800	52,800			
4,000	8,700	試務甄選費	8,700	8,700			
66,000	30,000	電子計算機軟體服務費	30,000	30,000			
1,080,796	1,300,780	其他	1,158,212	568,400	49,500	540,312	
126,000	126,000	公共關係費	126,000			126,000	
126,000	126,000	公共關係費	126,000			126,000	
4,312,683	4,988,920	材料及用品費	4,427,450	3,553,930	158,400	715,120	
1,044,598	1,421,860	使用材料費	1,109,600	951,200	158,400		
1,044,598	1,421,860	設備零件	1,109,600	951,200	158,400		
3,268,085	3,567,060	用品消耗	3,317,850	2,602,730		715,120	

臺北市地方教育發展基金－臺北市信義區光復國民小學

各項費用彙計表

中華民國106年度

單位：新臺幣元

前年度 決算數	上年度 預算數	計畫別 用途別科目	合計	國民教育計畫	學前教育計畫	一般行政管理計畫	建築及設備計畫
392,911	741,000	辦公(事務)用品	731,320	22,200		709,120	
21,900		報章什誌					
5,820	65,820	服裝	6,000			6,000	
51,565	18,230	醫療用品(非醫療院所使用)	17,960	17,960			
2,795,889	2,742,010	其他	2,562,570	2,562,570			
	4,800	租金、償債與利息	4,800	4,800			
	4,800	什項設備租金	4,800	4,800			
	4,800	什項設備租金	4,800	4,800			
7,338,230	10,401,966	購建固定資產、無形資產及非理財目的之長期投資	8,184,955				8,184,955
2,280,700	5,576,100	購置固定資產	4,004,545				4,004,545
2,000,050	5,013,000	購置機械及設備	1,968,500				1,968,500
	73,000	購置交通及運輸設備	1,591,445				1,591,445
280,650	490,100	購置什項設備	444,600				444,600
	36,000	購置無形資產	36,000				36,000
	36,000	購置電腦軟體	36,000				36,000
5,057,530	4,789,866	遞延支出(臺北市地方教育發展基金及臺北市臺北都會區捷運固定資產重置基金專用)	4,144,410				4,144,410

臺北市地方教育發展基金－臺北市信義區光復國民小學

40501424-63

各項費用彙計表

中華民國106年度

單位：新臺幣元

前年度 決算數	上年度 預算數	計畫別 用途別科目	合計	國民教育計畫	學前教育計畫	一般行政管理計畫	建築及設備計畫
4,362,029	4,789,866	遞延修繕房屋建築支出	4,144,410				4,144,410
695,501		其他遞延支出					
1,521,068	1,261,633	會費、捐助、補助、分攤、照 護、救濟與交流活動費	1,909,732	1,861,200	46,532	2,000	
2,000		會費	2,000			2,000	
2,000		職業團體會費	2,000			2,000	
1,519,068	1,261,633	補貼(償)、獎勵、慰問、照 護與救濟	1,907,732	1,861,200	46,532		
1,519,068	1,261,633	其他	1,907,732	1,861,200	46,532		
283,328	481,800	其他	566,200	470,200	96,000		
283,328	481,800	其他支出	566,200	470,200	96,000		
283,328	481,800	其他	566,200	470,200	96,000		

臺北市地方教育發展基金－臺北市信義區光復國民小學

員工人數彙計表

中華民國106年度

單位：人

計 畫 及 項 目	本年度預算數	上年度預算數	本年度增減數	增 減 原 因
合計	189	192	-3	
國民教育計畫部分	152	159	-7	
正式職員	151	158	-7	
臨時職員	1	1		
學前教育計畫部分	15	11	4	
正式職員	13	9	4	
正式工員	2	2		
一般行政管理計畫部分	22	22		
正式職員	16	16		
正式工員	6	6		

註：1.本表不包含臨時工員人數。

2.本表臨時職員係指奉准有案之約聘僱人員。

本 頁 空 白

用人費用

中華民國

計 畫 及 項 目	合計	正式員額薪資	聘僱及兼職 人員薪資	超時工作報酬	津貼	獎 金		
						年終獎金	績效獎金	考績獎金
合計	323,038,519	141,949,860	1,529,496	1,158,631		17,806,220		14,281,000
國民教育計畫	292,745,869	121,200,000	1,529,496	578,582		15,212,487		12,384,000
職員薪金	121,200,000	121,200,000						
聘用人員薪金	499,896		499,896					
兼職人員酬金	1,029,600		1,029,600					
加班費	564,182			564,182				
誤餐費	14,400			14,400				
考績獎金	12,384,000							12,384,000
年終獎金	15,212,487					15,212,487		
職員退休及離職金	124,317,987							
分擔員工保險費	10,991,256							
傷病醫藥費	428,000							
員工通勤交通費	1,243,620							
其他福利費	4,860,441							
學前教育計畫	11,875,425	8,497,860				1,062,233		616,000
職員薪金	7,801,860	7,801,860						
工員工資	696,000	696,000						
考績獎金	616,000							616,000

臺北市信義區光復國民小學

40501424-67

彙計表

106年度

單位：新臺幣元

其他獎金	退休及卹償金		資遣費	福 利 費					提繳費
	退休金	卹償金		分擔保險費	傷病醫藥費	提撥福利金	員工通勤交通費	其他福利費	
	125,930,115			12,952,836	434,020		1,719,900	5,276,441	
	124,317,987			10,991,256	428,000		1,243,620	4,860,441	
	124,317,987			10,991,256	428,000		1,243,620	4,860,441	
	666,288			774,024	6,020		189,000	64,000	

計 畫 及 項 目	合計	正式員額薪資	聘僱及兼職 人員薪資	超時工作報酬	津貼	獎 金		
						年終獎金	績效獎金	考績獎金
年終獎金	1,062,233					1,062,233		
職員退休及離職金	646,128							
工員退休及離職金	20,160							
分擔員工保險費	774,024							
傷病醫藥費	6,020							
員工通勤交通費	189,000							
其他福利費	64,000							
一般行政管理計畫	18,417,225	12,252,000		580,049		1,531,500		1,281,000
職員薪金	9,060,000	9,060,000						
工員工資	2,160,000	2,160,000						
警餉	1,032,000	1,032,000						
加班費	580,049			580,049				
考績獎金	1,281,000							1,281,000
年終獎金	1,531,500					1,531,500		
職員退休及離職金	837,840							
工員退休及離職金	108,000							
分擔員工保險費	1,187,556							
員工通勤交通費	287,280							

彙計表

106年度

	退休及卹償金		資遣費	福 利 費					提繳費
其他獎金	退休金	卹償金		分擔保險費	傷病醫藥費	提撥福利金	員工通勤交通費	其他福利費	
	646,128								
	20,160								
				774,024					
					6,020				
							189,000		
								64,000	
	945,840			1,187,556			287,280	352,000	
	837,840								
	108,000								
				1,187,556					
							287,280		

臺北市地方教育發展基金－
用人費用

中華民國

計 畫 及 項 目	合計	正式員額薪資	聘僱及兼職 人員 薪 資	超時工作報酬	津貼	獎 金		
						年終獎金	績效獎金	考績獎金
其他福利費	352,000							

註：本表不包含臨時工員薪津。

彙計表

106年度

[illegible]

臺北市地方教育發展基金－臺北市信義區光復國民小學

聘用及約僱人員明細表

中華民國106年度

單位：新臺幣元

區分及職稱	人數	擔任工作	聘用或約僱 起 訖 期 間	薪點	年需經費	月 支					經費來源 及其科目
						小計	折合 金額	勞保 保險費	健康 保險費	離職 儲金	
合計	1				666,139						
聘用人員小計	1				666,139						
專業人員	1				666,139						
聘用人員(344)	1	輔導師生家庭工作以及 情緒管理相關業務。	106/1/1-106/12/31	344	666,139	41,658	41,658				國民教育計畫

40501424-73

中華民國106年度

計 畫 別	單位	單位成本	數量	預算數	說 明
合計				345,339,072	
國民教育計畫				304,836,899	
學前教育計畫				12,255,857	
一般行政管理計畫				20,061,361	
建築及設備計畫				8,184,955	

臺北市地方教育發展基金－臺北市信義區光復國民小學

5年來主要業務計畫分析表

中華民國106年度

單位：新臺幣元

年 度 及 項 目	單 位	數 量	單位成本或 平均利（費）率	金 額	說 明
(本)年度預算數				317,092,756	
國民教育計畫				304,836,899	
學前教育計畫				12,255,857	
(上)年度預算數				318,991,536	
國民教育計畫				306,635,630	
學前教育計畫				12,355,906	
(前)年度決算數				328,583,564	
國民教育計畫				317,932,593	
學前教育計畫				10,650,971	
(103)年度決算數				335,670,651	
國民教育計畫				324,303,527	
學前教育計畫				11,367,124	
(102)年度決算數				337,841,395	
國民教育計畫				327,263,045	
學前教育計畫				10,578,350	

40501424-75

中華民國106年度

單位：新臺幣元

註：92年度以前已提列折舊757,182元(包括機械及設備累計折舊363,158元、交通及運輸設備累計折舊17,064元、什項設備累計折舊376,960元)及已攤銷費用0元，自93起，本固定項目分開原則，將屬長期固定帳項另立帳類管理(不再計提折舊及攤銷)。